

このページの物件詳細はWEBでご覧頂けます。

徳島ハウジング情報

検索 Click!

「RKの中古住宅特集」各地の物件集めました。

上八万町 西山
中古住宅

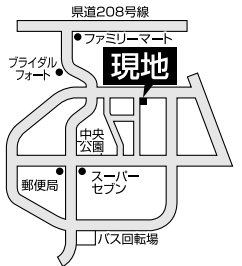
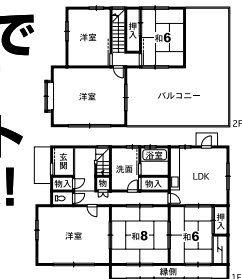
**しらさぎ台で
丈夫な鉄筋
コンクリートの家!**

価格 **1,150** 万円

●土地面積 / 238.46㎡(72.13坪)
●建物面積 / 133.87㎡(40.49坪)



(物件概要) ●所在地 / 徳島市上八万町西山 ●交通 / しらさぎ台北口バス停徒歩3分 ●構造 / 鉄筋コンクリート造2階建 ●建築年月 / 昭和56年10月 ●取引態様 / 仲介

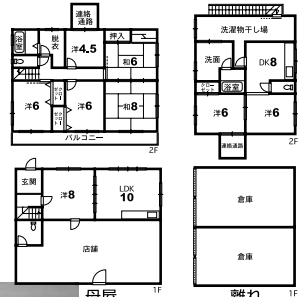


阿波町 勝命北
中古住宅

**南西角地
賃貸可能**

価格 **1,200** 万円

●土地面積 / 357.96㎡(108.28坪)
●建物面積 / 172.37㎡(52.14坪)



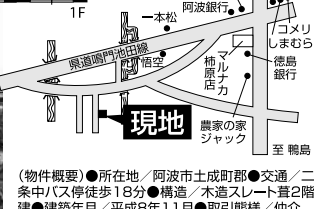
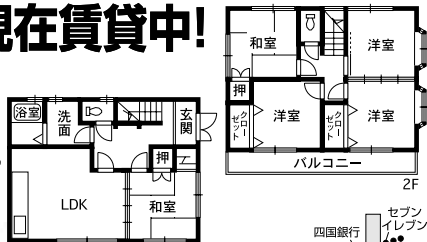
(物件概要) ●所在地 / 阿波市阿波町勝命北 ●交通 / JR学駅まで5km ●建築年月 / 平成7年 ●間取 / 5LDK ●取引態様 / 仲介

土成町 郡
中古住宅

**5LDKのきれいな住宅
現在賃貸中!**

価格 **990** 万円

●土地面積 / 163.22㎡(49.37坪)
●建物面積 / 92.05㎡(27.84坪)



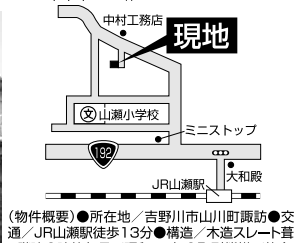
(物件概要) ●所在地 / 阿波市土成町郡 ●交通 / 二条中バス停徒歩18分 ●構造 / 木造スレート葺2階建 ●建築年月 / 平成8年11月 ●取引態様 / 仲介

山川町 諏訪
中古住宅

**まだまだ使える
きれいな中古住宅**

価格 **400** 万円

●土地面積 / 289.85㎡(87.67坪)
●建物面積 / 116.48㎡(35.28坪)



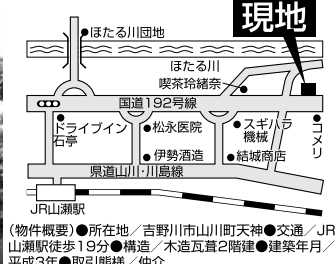
(物件概要) ●所在地 / 吉野川市山川町諏訪 ●交通 / JR山瀬駅徒歩13分 ●構造 / 木造スレート葺2階建 ●建築年月 / 昭和53年 ●取引態様 / 仲介

山川町 天神
中古住宅

**南向き
10m道路
に接道**

価格 **2,300** 万円

●土地面積 / 479.71㎡(145.11坪)
●建物面積 / 143.03㎡(43.26坪)



(物件概要) ●所在地 / 吉野川市山川町天神 ●交通 / JR山瀬駅徒歩19分 ●構造 / 木造瓦葺2階建 ●建築年月 / 平成3年 ●取引態様 / 仲介

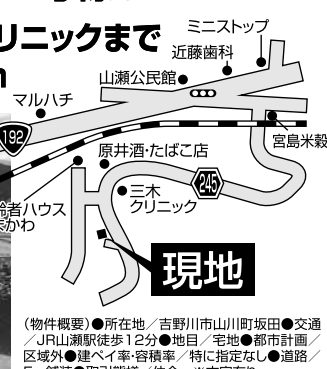
山川町 坂田
売土地

**広～い庭付き!!
駐車6台可!** 賃貸も可能
詳しくはお問い合わせ下さい

国道192号線まで800m

価格 **425** 万円

●面積 / 682.88㎡(206.57坪)



(物件概要) ●所在地 / 吉野川市山川町坂田 ●交通 / JR山瀬駅徒歩12分 ●地目 / 宅地 ●都市計画 / 区域外 ●建ぺい率・容積率 / 特に指定なし ●道路 / 5m舗装 ●取引態様 / 仲介 ※古家有り

EMOTIONAL HOUSING
不動産の **RK** 株式会社 **RK**
0120-19-19-90 徳島市国府町和田字表14-3

感動できる「家創り」
創家 KO-MU